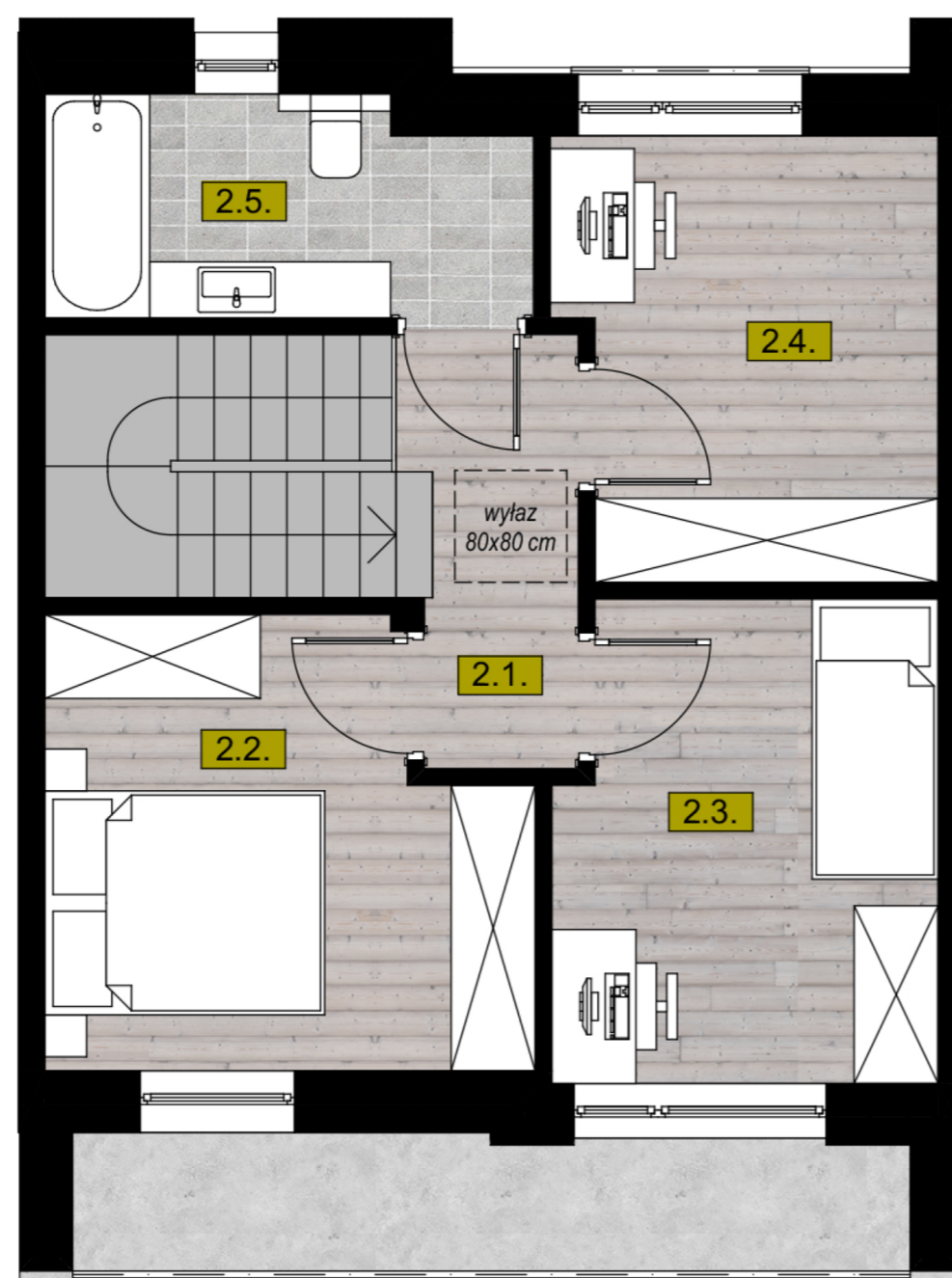




Parter:

1.1 Wiatrołap	2.3 m ²
1.2 Garderoba	2.5 m ²
1.3 Toaleta	4.0 m ²
1.4 Klatka schodowa	5.1 m ²
1.5 Pokój dzienny z aneksem kuchennym	29.2 m ²
Suma:	43.1 m²



Powierzchnia użytkowa budynku: **80.0 m²**
 Powierzchnia tarasu: **6.6 m²**
 Powierzchnia ogródka (razem z tarasem): **28.1 m²**

I piętro:

2.1 Komunikacja	3.6 m ²
2.2 Sypialnia	10.4 m ²
2.3 Sypialnia	9.2 m ²
2.4 Gabinet	8.3 m ²
2.5 Łazienka	5.4 m ²
Suma:	36.9 m²

