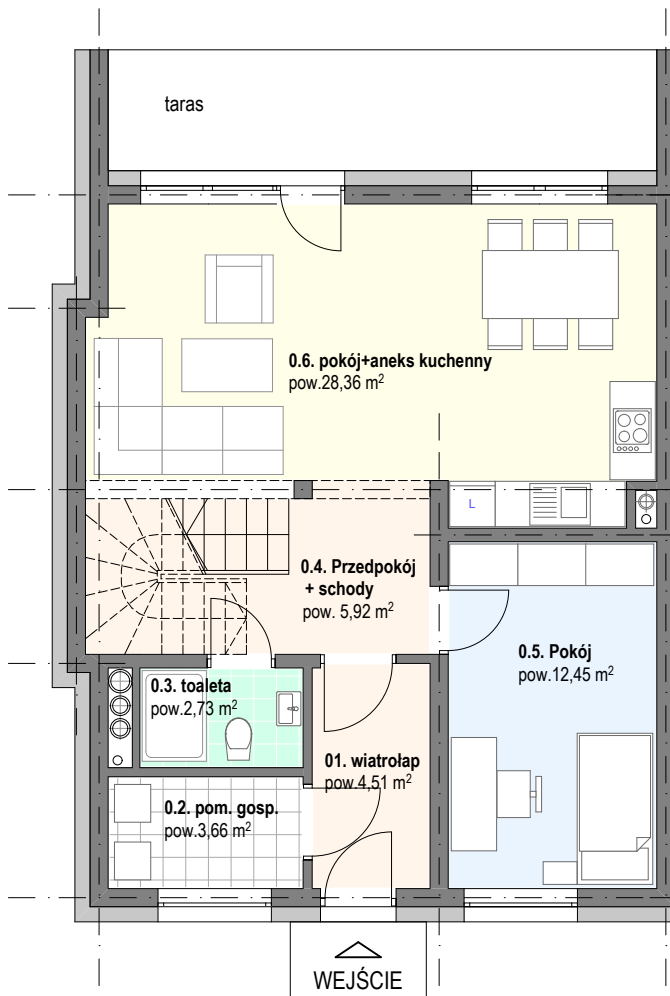
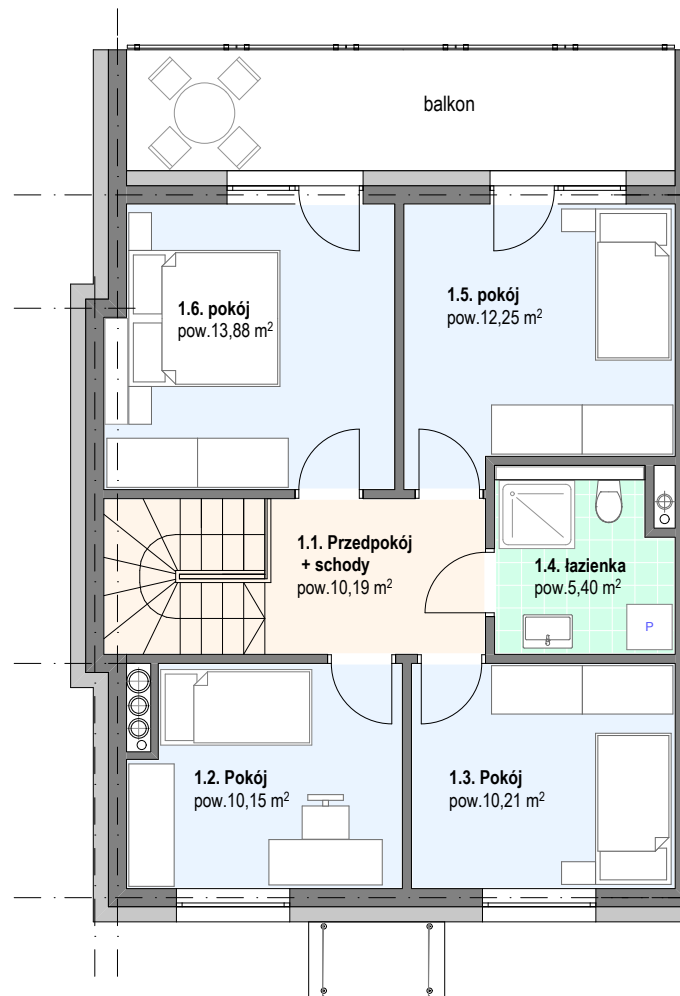


BUDZIWÓJ ul. LEGIONISTÓW



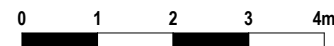
PARTER 57,64 m²

Nr pom.	Nazwa pomieszczenia	Pow. (m ²)
0.1.	wiatrolap	4,51
0.2.	pom. gospodarcze	3,66
0.3.	toaleta	2,73
0.4.	przedpokój + schody	5,92
0.5.	pokój	12,45
0.6.	pokój + aneks kuchenny	28,36
RAZEM		57,63



PIĘTRO 62,09 m²

Nr pom.	Nazwa pomieszczenia	Pow. (m ²)
1.1.	przedpokój + schody	10,19
1.2.	pokój	10,15
1.3.	pokój	10,21
1.4.	łazienka	5,40
1.5.	pokój	12,25
1.6.	pokój	13,88
RAZEM		62,08

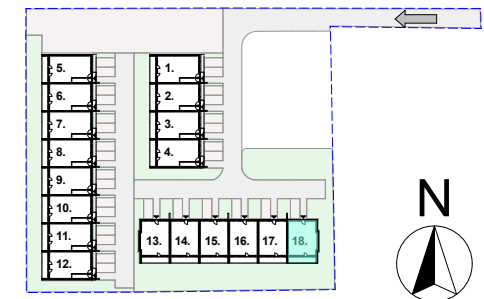


ciepłe mieszkania.pl
developer

Deweloper CiepłeMieszkania.pl
 Biuro Sprzedaży Dewelopera
 +48 883 624 056
 deweloper@cieplemieszkania.pl

TYP BUDYNKU:	SEGMENT SKRAJNY LEWY
POWIERZCHNIA:	119,71 m²
BUDYNEK NR	18

Lokalizacja budynku



JEDNOSTKA PROJEKTOWA



ORLEWSKI
 WWW.ORLEWSKI.PL

PRACOWNIA PROJEKTOWA ARCHITEKTONICZNO - BUDOWLANA I OBSŁUGA INWESTYCYJNA
 35-113 RZESZÓW, UL. WITA STWOSZA 10
 TEL: 17 85 34 302; TEL. 508 140 100; E-MAIL: PRACOWNIA@ORLEWSKI.PL